

## ●両A面の町のユニークさ

中川運河兩岸の倉庫敷地と類似した空間構成は、日本・世界各地の港湾都市にみられます。たとえば、砂洲の上に建設されたベネチアでは、多くの邸宅が運河に壁面を接して建ち、交通手段として船が重用されてきました。

中川運河に先立って、物流軸として発展した歴史をもつ顕著な事例としては、伊勢河崎があげられます。全国から参詣

者が集まる伊勢に物資を供給する港として機能した河崎では、勢田川に面して商家の蔵がびっしり建ち並びました。伊勢湾から入港する船の荷は蔵へ荷揚げされ、川に並行する道路の側には、商談スペースや車寄せが設けられていました。

しかし、1974年に発生した集中豪雨による洪水被害をきっかけとして、勢田川の大規模な改修工事が行われ、護岸

強化とともに、水路に沿って管理道路が建設されました。その結果、蔵と川の関係性が断ち切れ、水路と陸路に開かれた両A面の町としてのなりたちは、過去を知る人にしかわからなくなりました。水・土の両面に開かれた空間のユニークさをいかして、多くの人々がアクセスできる活動の場として再生するには、どうしたらよいでしょうか。



伊勢河崎の風景—黒塗りの蔵と管理道路の間にある堀がかつての勢田川の水際にあたる。

## 絵で見て考える中川運河の「らしさ」

都市の「らしさ」は、直感的にはわかっていても、言葉にしにくいものです。視界に収まらないスケールの大きな特徴、目前にあって気づきにくいリズム、意識化されていない付き合いの作法など。

そうした言語化しにくい町の底流をつくる脈を可視化するために、『絵で見て考える中川運河の「らしさ』』と題する本シリーズを制作しました。

絵からヒントを得ながら、未来の都市づくりのために想像力を働かせましょう。

『空間コードから共創する中川運河』  
鹿島出版会(2016年)  
ISBN:978-4306073203、2,500円+税



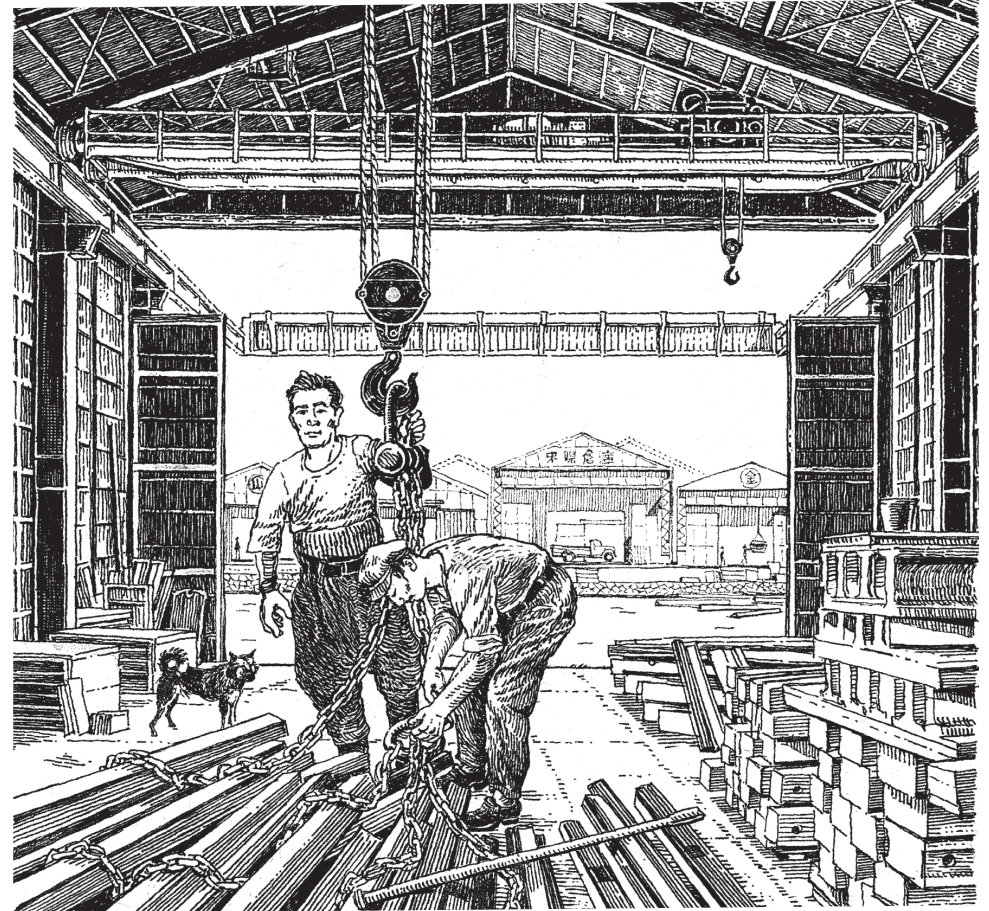
『絵で見て考える中川運河の「らしさ』』B1、2019年8月 制作・頒布：都市コミュニケーション研究所 (riuc.takenaka-lab.net)  
代表：竹中克行(愛知県立大学教授)、イラストレーション：クレメンス・メッツラー、解説・写真：竹中克行



## 絵で見て考える中川運河の「らしさ」

# 中川運河の空間コード B1 運河を挟んで向き合う 対をなす両A面の町

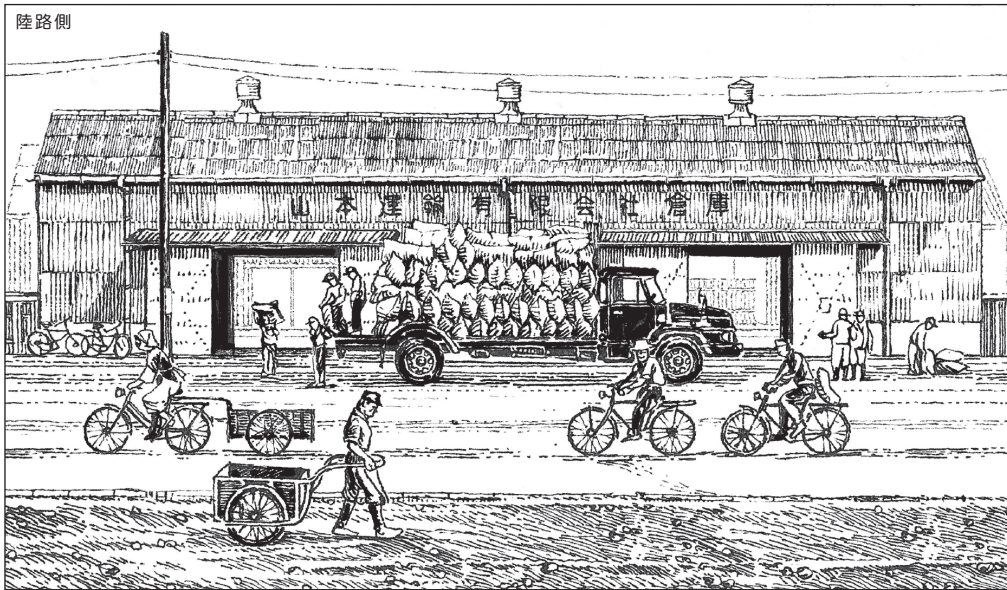
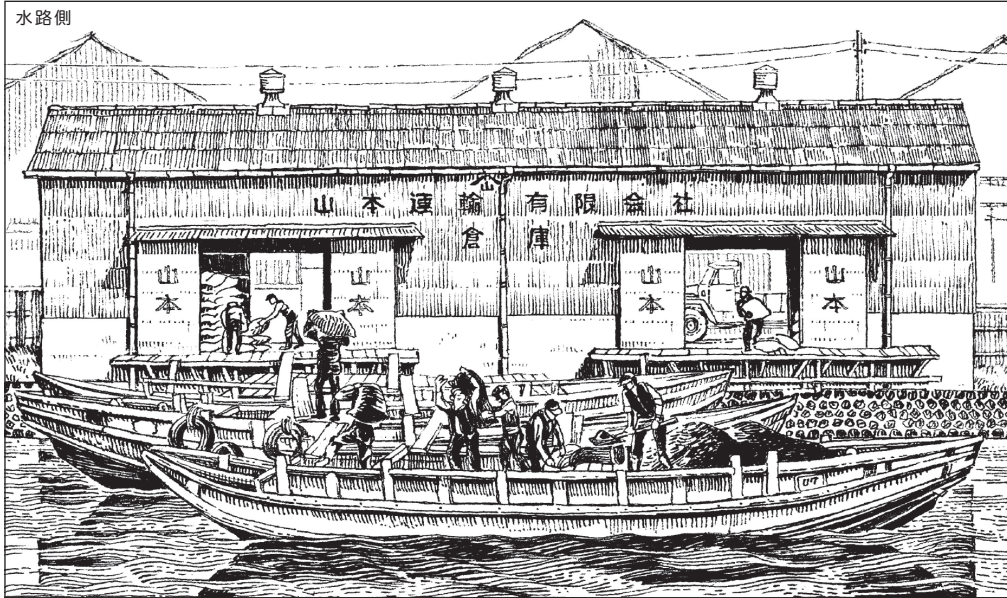
### ① 中川運河本線



中川運河では、両岸に奥行36mほどの倉庫敷地が整備されました。この細長い土地の片側は運河、反対側は運河に並行する幅15mの道路に面しています。運河が開通した当初、倉庫敷地の大部分は荷揚場や資材置場として利用されていましたが、やがて、多くの倉庫が建ちはじめました。それらは、資材の搬入のために、水路と道路の両方に向けて大きな口を

開いています。一方の面は水運、他方は陸運と接続し、双方の輸送規格に合わせるための荷の組換えが倉庫内で行われてきました。性格の異なる2つの面をもちつつ、表と裏の区別がない両A面の運河町が成立したのです。そうした倉庫に足を踏み入ると、水面に面してパクリ開いた口の向こうに、同じように水路と道路の両方に開放された倉庫が見えます。

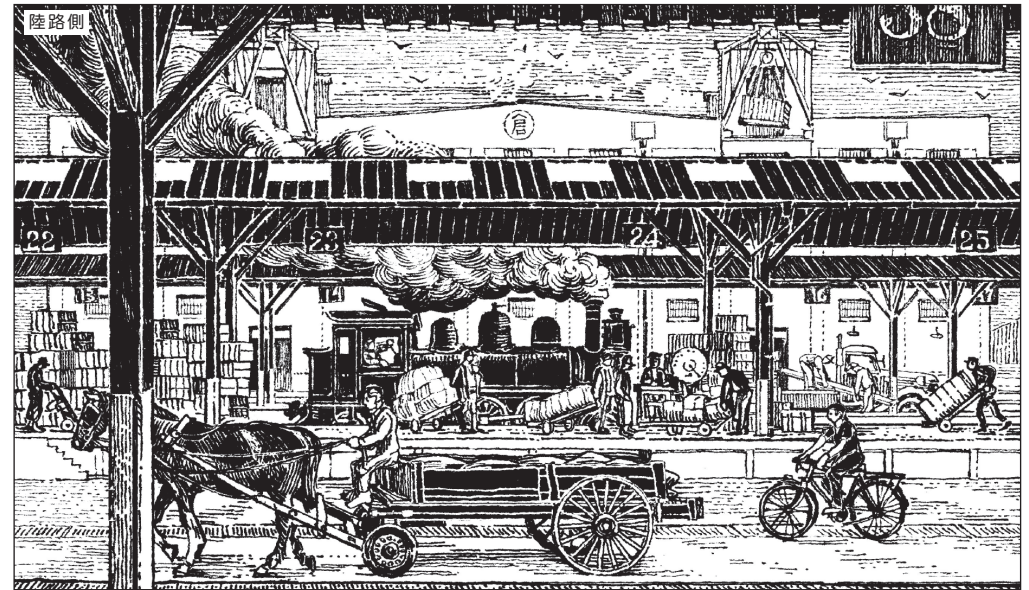
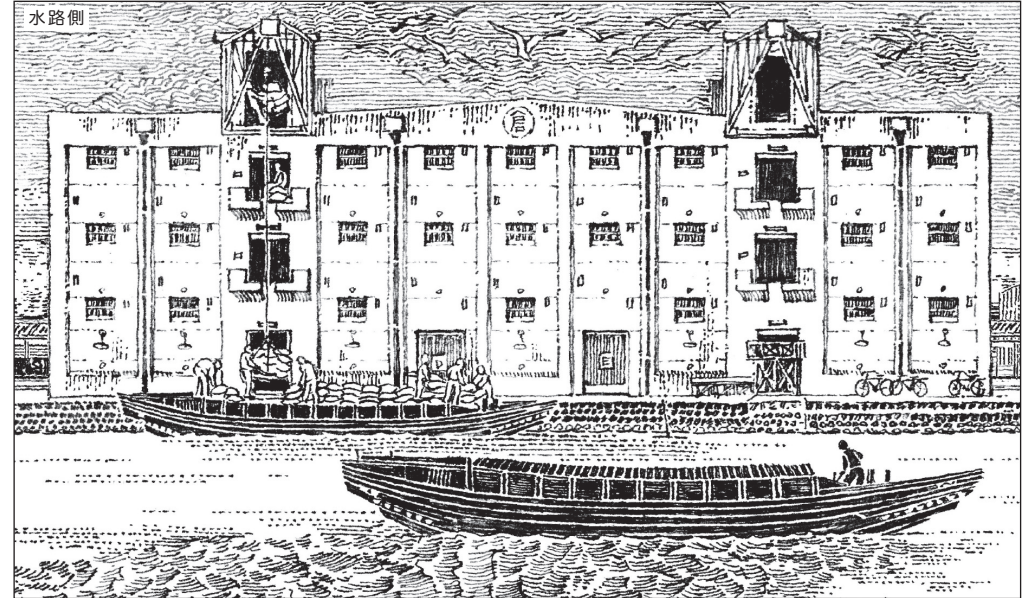
## ② 中川運河東支線



中川運河は露橋下水処理場で東支線と北支線に分かれます。支線部は本線部と比べて運河の幅が狭く、運河と道路に挟まれた沿岸用地も奥行きが10mほどしかありません。このため、支線部に建てられた倉庫は小規模で、運河と道路に挟まれた細長いフロア形状となっています。本線部に建った倉庫の多くが運河と道路に

妻を向けているのに対して、支線部に平入りの建物が多いのも、そうした敷地の制約条件による部分が大いと考えられます。奥行に乏しい沿岸用地は、大掛かりな作業を行ううえでは不利です。その反面、運河の空気を間近に感じることができるのは、小さな倉庫ならではの利点といえるでしょう。

## ③ 中川運河堀留



中川運河は、兩岸のいたるところで荷の積降しが可能な「細長い港」として整備されました。そうしたなかで、笹島貨物駅に接続する方形の堀留は、市中倉庫の立地場所として格別だったと考えられます。実際、堀留の北岸用地の借入れをめぐるのは、地元の東陽倉庫とともに、東京から進出してきた三井倉庫(当時は東神倉庫)が

名乗りを上げます。結局、名古屋市の裁定により、両社の共同出資により相似形の2棟の倉庫が北岸の東側と西側に建てられました。これらの倉庫には、運河と貨物駅の両側に向けて各2基のクレーンが配備され、上層階への積降しを直接行うことができました。(資料:『三井倉庫八十年史』(1989年))